

## COMMUNE DU CANNET

### PLAN DE PRÉVENTION DES RISQUES NATURELS D'INONDATIONS

#### DOSSIER D'ENQUÊTE PUBLIQUE

#### CARTE DES PHÉNOMÈNES NATURELS 1/5 000

PRESCRIPTION DU PPR : arrêté du 5 décembre 2017 modifié le 11 mai 2018 et prorogé le 23 septembre 2020  
MISE A DISPOSITION DU PUBLIC : du 18 janvier 2021 au 19 février 2021

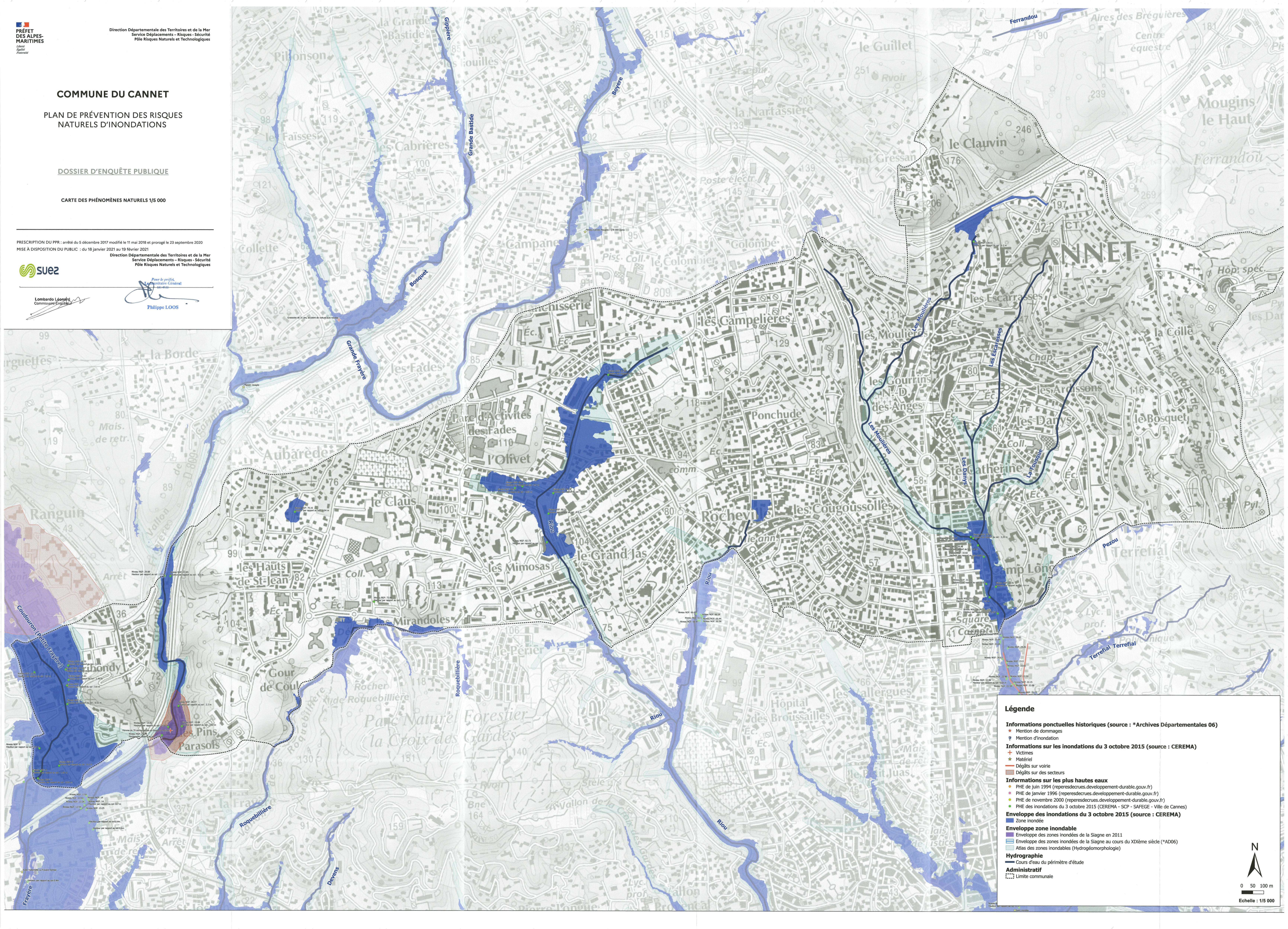
Direction Départementale des Territoires et de la Mer  
Service Déplacements - Risques - Sécurité  
Pôle Risques Naturels et Technologiques



Pour le préfet,  
Secrétaire Général

Philippe LOOS

Lombardo Léonard  
Commissaire-Enquêteur



### Légende

**Informations ponctuelles historiques (source : \*Archives Départementales 06)**

- ★ Mention de dommages
- ⚡ Mention d'inondation

**Informations sur les inondations du 3 octobre 2015 (source : CEREMA)**

- ★ Matériel
- ★ Dégâts sur voirie
- ★ Dégâts sur des secteurs

**Informations sur les plus hautes eaux**

- PHE de juin 1994 (reperdescrus.developpement-durable.gouv.fr)
- PHE de janvier 1996 (reperdescrus.developpement-durable.gouv.fr)
- PHE de novembre 2000 (reperdescrus.developpement-durable.gouv.fr)
- PHE des inondations du 3 octobre 2015 (CEREMA - SCP - SAFEGE - Ville de Cannes)

**Enveloppe des inondations du 3 octobre 2015 (source : CEREMA)**

- Zone inondée

**Enveloppe zone inondable**

- Enveloppe des zones inondées de la Siagne en 2011
- Enveloppe des zones inondées de la Siagne au cours du XIXème siècle (\*AD06)
- Atlas des zones inondables (Hydrogéomorphologie)

**Hydrographie**

- Cours d'eau du périmètre d'étude

**Administratif**

- Limite communale

0 50 100 m  
Echelle : 1/5 000